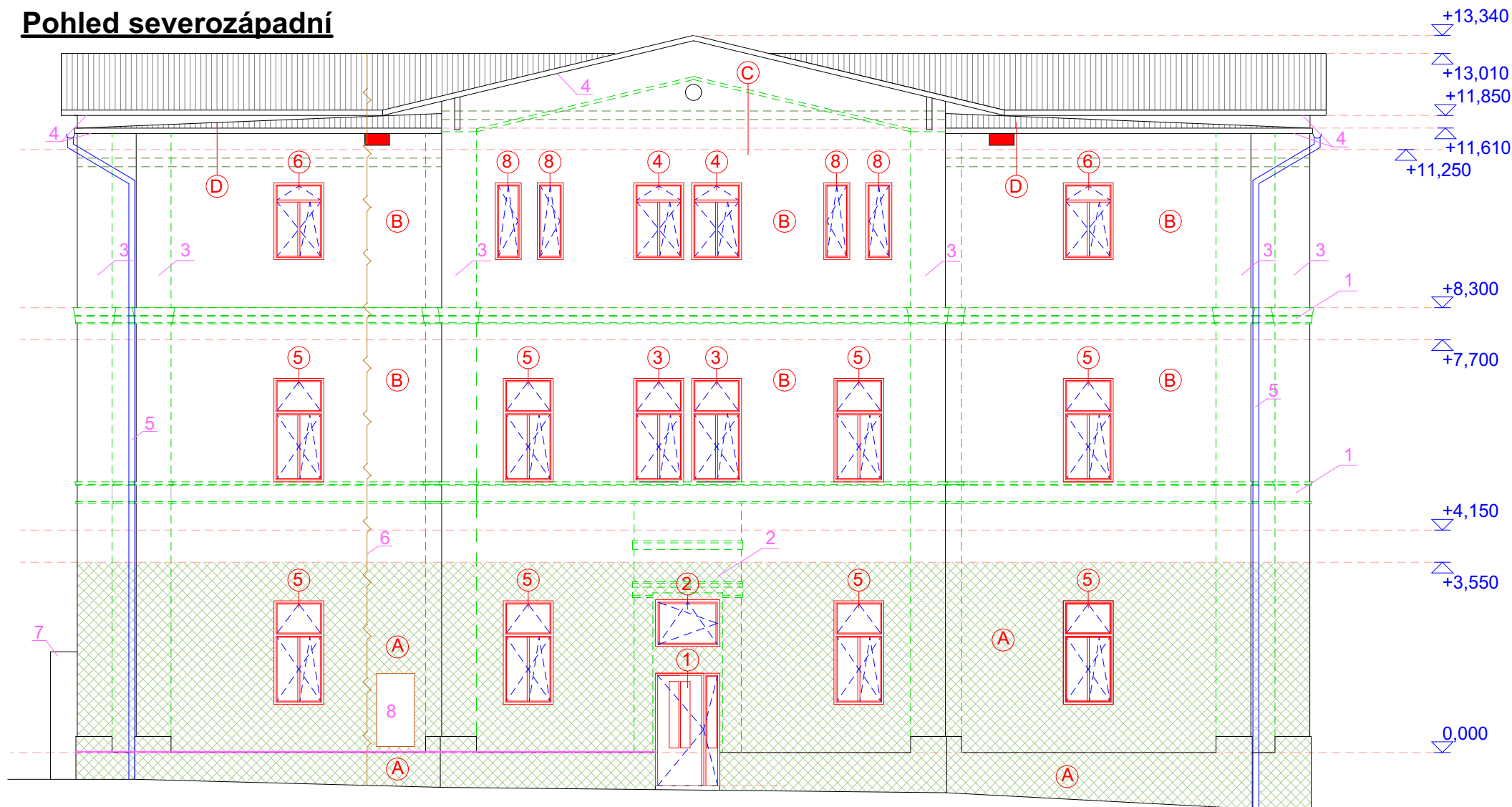
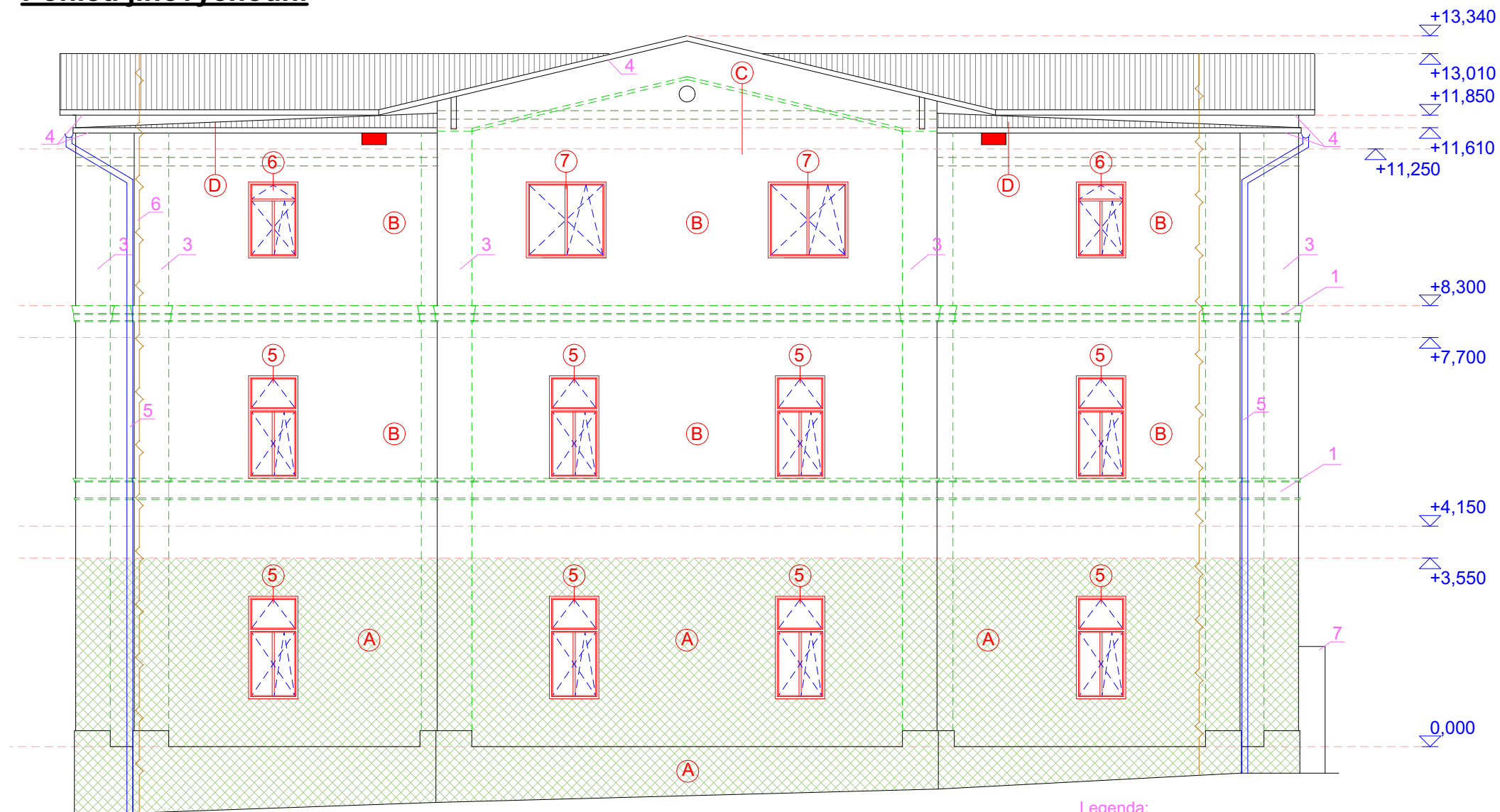


Pohled severozápadní



Pohled jihovýchodní



Budky dvoukomorové :
Rozměr - 280x460x220 mm

Jako příležitost hnízdní rorýse obecného, budou instalovány do nového VKZS dvoukomorové budky obvodového pláště domu pod hranou střechy a to na severozápadní straně domu dva kusy a na jihovýchodní straně domu dva kusy. Budky budou osazeny na svislý obvodový plášť.

Legenda hmot

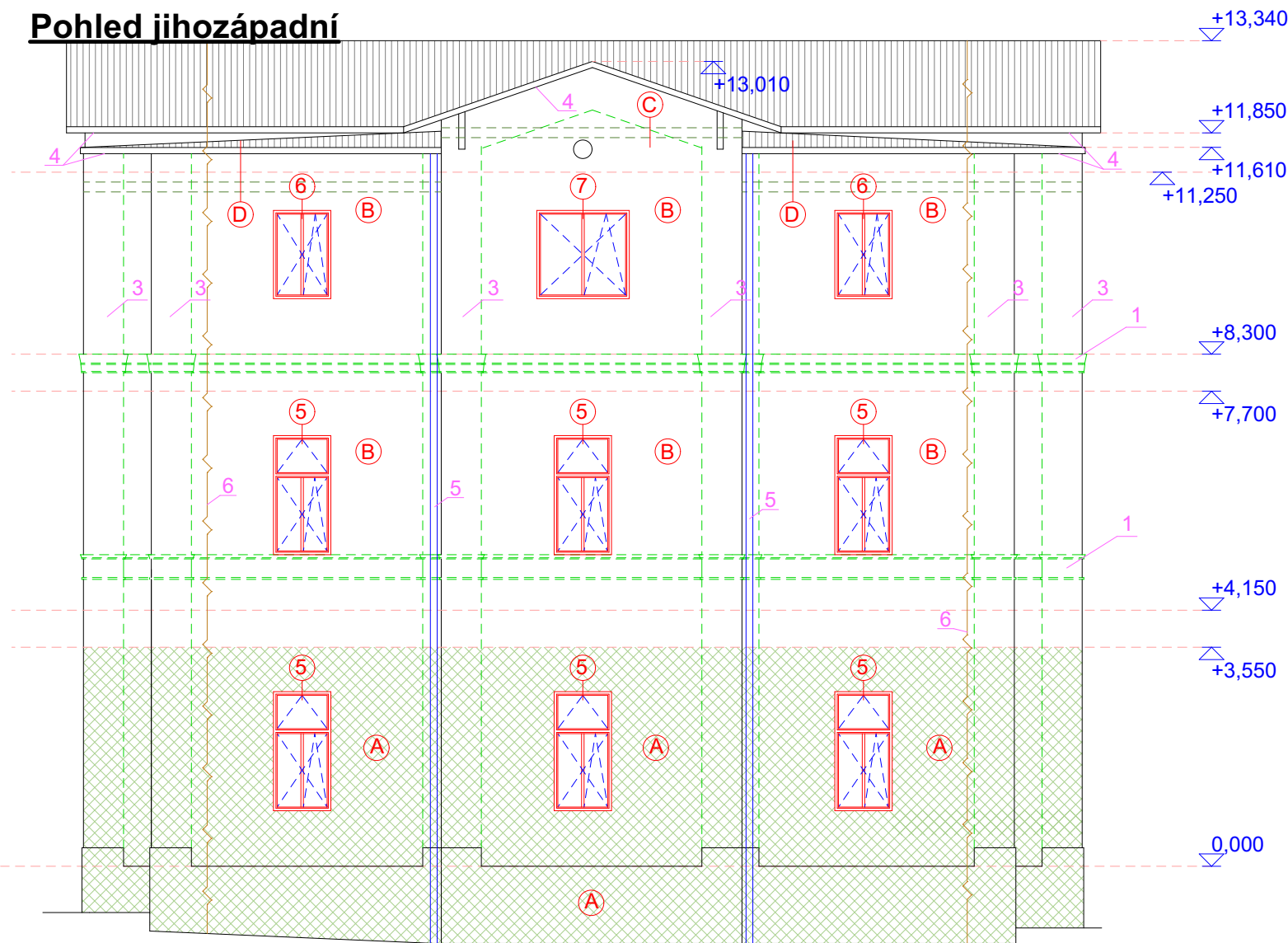
- EPS 100 S tl. 100 mm + marmolitová granulátová omítka
- EPS NEO tl. 140 mm + silikonová probarvená omítka
- minerální vlákna tl. 160 mm + obklad

- Legenda:
- 1 - odstranit římsy včetně oplechování
 - 2 - odstranit ornamenty z fasády
 - 3 - odstranit fasádní rohy
 - 4 - střešní podhled + veškeré dřevěné konstrukce opatřit dvojitým nátěrem na dřevo
 - 5 - veškeré okapy vyměnit za nové TiZn tl. 0,6 mm
 - 6 - hromosvod - vyměnit za nový
 - 7 - pilíř elektro - stěny opatřit výztužnou vrstvou + omítkou, ocelové dveře natřít, zeshora oplechovat
 - 8 - stávající dvířka ponechat do úrovně nového VKZS osadit nová plastová
 - 9 - cedule demontovat po zateplení vrátit zpět

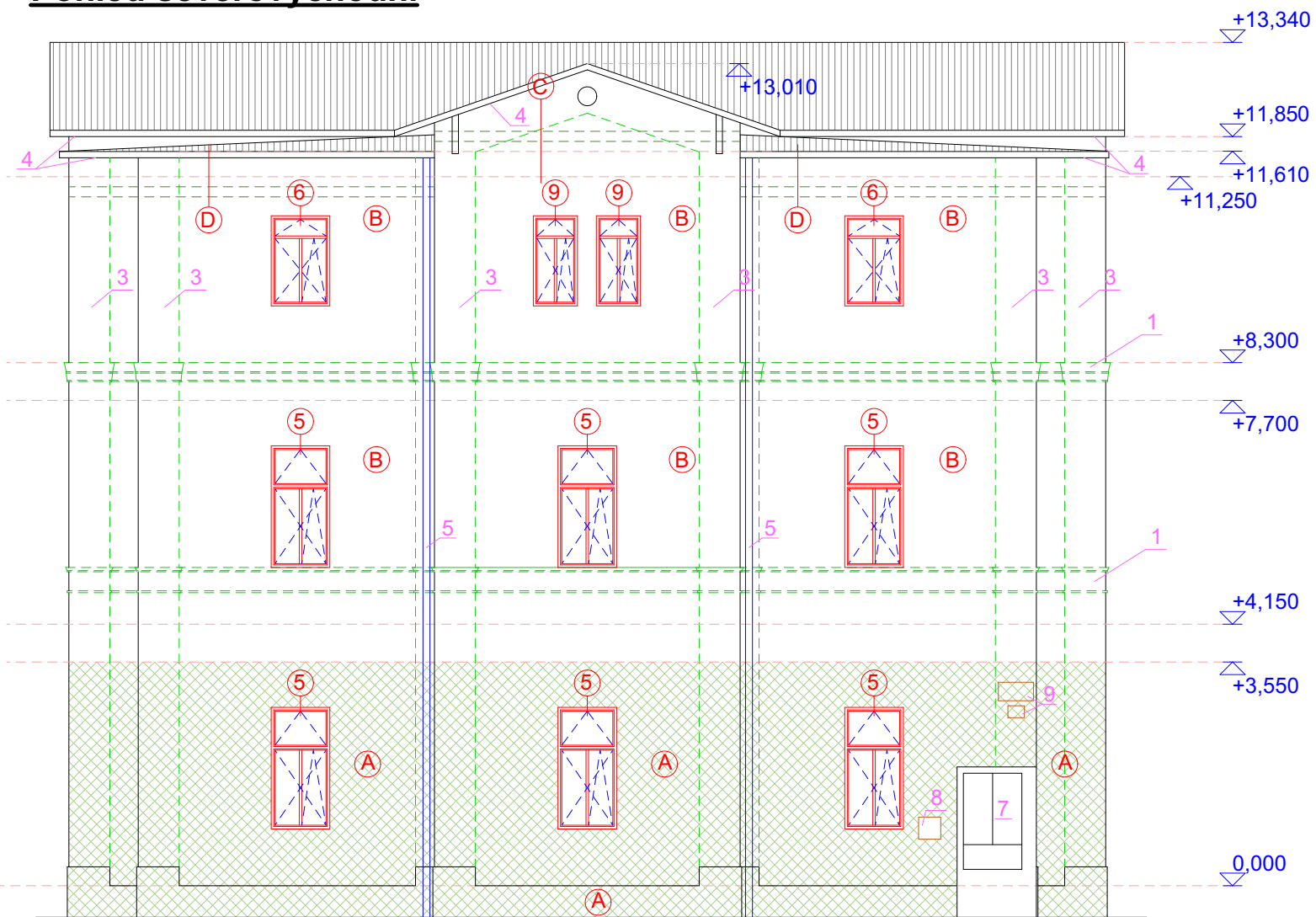
Další prvky

- 2ks kamery demontovat po zateplení vrátit zpět
- nepoužívané ocelové konzole odstranit - 14 ks
- používané 2x natřít nátěrem barvou na ocelové konstrukce - 1ks
- v obvodovém zdivu dozdít otvory cca 3,0 m²

Pohled jihozápadní



Pohled severovýchodní



- A) Konstrukce VKZS - nadzemní části zdiva 1.PP**
- zdivo z cihel plyných tl. 600 mm
 - venkovní vápenocementová omítka tl. 20 mm
 - hliníková vymezovací lišta 180 mm - kotveno přes ocelové profily do zdiva
 - tepelná izolace z minerálních vláken tl. 160 mm
 - vzduchová mezera tl. 20 mm
 - obkladové cihly
- B) Konstrukce VKZS - obvodové stěny 1-3.NP**
- vápenocementová omítka tl. 20 mm
 - zdivo z cihel plyných tl. 450 mm
 - venkovní vápenocementová omítka tl. 20 mm
 - penetrace podkladu - penetrační nátěr
 - lepicí hmota - flexibilní lepidlo
 - tepelná izolace - desky z EPS 70 NEO tl. 140 mm (kotvení tepelné izolace pomocí talířových hmoždinek)
 - výztužná vrstva - flexibilní lepidlo + výztužná tkanina
 - penetrační nátěr
 - probarvená silikonová omítka tl. 1,5 mm
- C) Konstrukce zateplení podlahy půdy**
- Pe fólie
 - Tepelná izolace z minerálních vláken tl. 160 mm
 - Tepelná izolace z minerálních vláken tl. 160 mm
 - Pe fólie
 - Prkna tl. 24 mm
 - Stropní trámy + zásyp tl. 250 mm
 - Prkna tl. 24 mm
 - Heraklit tl. 10 mm
 - VPC omítka tl. 10 mm
- D) Konstrukce zateplení stropu 3.NP**
- Prkna tl. 24 mm
 - Stropní trámy + zásyp tl. 250 mm
 - Prkna tl. 24 mm
 - Heraklit tl. 10 mm
 - VPC omítka tl. 10 mm
 - Tepelná izolace z minerálních vláken tl. 160 mm
 - Tepelná izolace z minerálních vláken tl. 160 mm
 - Pe fólie
 - Zavěšený SDK podhled

CENTRA STAV s.r.o.

Odpořevdní projektant: Ing. Leoš Ledvina	Projektant: David Thol	Účel: DPS
Objednatel: Město Nové Sedlo, Masarykova 502, 357 34 Nové Sedlo	Datum: 04/2024	
Kraj: Karlovarský, k.ú. Nové Sedlo u Lokte	MěÚ: Nové Sedlo	Č. zakázky: 12/2024

Název akce: Regenerace bytového domu
č.p. 133 Nové Sedlo
SO 01 - Zateplení objektu

Obsah: Pohledy - M 1:100